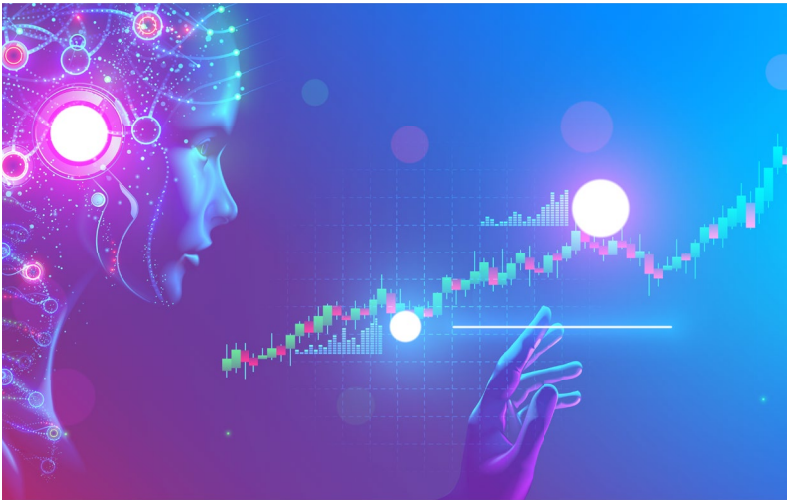


VOLATILITÄT DER AKTIENMÄRKTE NUTZEN

# Die „Intelligent Investment Strategy“ des Mediolanum Life Plan sichert Vermögen langfristig vor Inflation



zu verkaufen? Anders die KI-gesteuerte IIS. Diese intelligente Anlagestrategie nutzt die Cost-Averaging-Methode und ist so konzipiert, dass sie schrittweise in regelmäßigen Zeitabständen in die Märkte einsteigt, anstatt alles auf einmal zu investieren.

Auf diese Weise lassen sich Kaufgelegenheiten bei fallenden Kursen – wie etwa zu Beginn der Corona-Pandemie und des Ukraine-Krieges – bestmöglich nutzen. Sinkt zum Beispiel ein Aktienwert um fünf bis 20 Prozent, löst IIS eine Kaufoption aus. Bei Preissteigerungen um zehn bis 20 Prozent nimmt die KI dagegen Gewinne mit und allokiert das Kapital in einem defensiven geldmarktnahen Rentenfonds. Versicherte investieren so systematisch mit Step-In- und Step-Out-Mechanismen schrittweise in bis zu drei interne Multi-Manager-Investmentfonds von Mediolanum. Dabei geht es nicht darum, Gewinne zu maximieren, sondern um die Fähigkeit, langfristig an den Aktienmärkten eine solide Altersvorsorge aufzubauen.

Der Vorteil für Berater: Das Analysetool „Empirich“, das Mediolanum Beratern in Deutschland kostenfrei zur Verfügung stellt, visualisiert diesen Prozess und zeigt, dass es einen großen Unterschied macht, die Volatilität der Börsen linear oder intelligent zu nutzen. Besonders Vermögensberater mit großem Kundenstamm, die IIS für ihre Kunden nutzen, profitieren so von Skalierungseffekten. Sie erläutern ihren Kunden einmal die Wirkweise der Strategie und müssen bei Kurssprüngen nicht immer wieder langwierig neu beruhigen und beraten, ob und wie auf Volatilität reagiert werden soll.

**MEDIOLANUM**

Der Aktienmarkt gilt noch immer als Mittel der Wahl, um Ersparnisse langfristig vor der Inflation zu schützen. Doch nur knapp 15 Prozent der Bundesbürger sind am Aktienmarkt investiert (Q: Deutsches Aktieninstitut 2021) und die Krisen der letzten drei Jahre haben noch einmal zur Verunsicherung gegenüber Aktieninvestments und -fonds beigetragen. Was viele Anleger jedoch nicht wissen: Auch Versicherungsprodukte sind ein geeignetes Vehikel, um in Aktien zu investieren und durch ein von Krisen geprägtes wirtschaftliches Umfeld zu navigieren.

So erleichtert die „Intelligent Investment Strategy“ (IIS) der Fondspolice Mediolanum Life Plan von Mediolanum International Life Kunden den Einstieg in den Aktienmarkt. Welcher Privatanleger hätte sich getraut, in den frei fallenden Märkten zum ersten Lockdown der Corona-Pandemie 2020 massiv zu kaufen oder nicht panisch



Weitere Informationen und Videos finden Sie hier:



**Kontakt**

Mediolanum International  
Life dac  
Volker Fehrenbach  
Mail: info@mildac.de  
Tel.: +49 89 26201005  
https://www.mildac.ie/de



## MEDIOLANUM LIFE PLAN

### Welchen Ansatz verfolgt der Mediolanum Life Plan?

Der Mediolanum Life Plan ist eine fondsgebundene Einmalbeitragspolice innerhalb der Privatvorsorge, mit der Anleger ihre Familie absichern, Vermögen für das Alter aufbauen und den Vermögenstransfer zwischen Generationen strukturieren können. Dabei macht der Plan sich die Börsenweisheit „Buy the dip“ zu nutze. Die eingesetzte KI-gesteuerte „Intelligent Investment Strategy“ (IIS) nutzt die Cost-Average-Methode und profitiert so automatisch von Auf- und Abschwüngen an den Aktienmärkten. Sinkt ein Aktienwert, löst IIS eine Kaufoption aus. Bei Preissteigerungen nimmt die KI dagegen Gewinne mit und allokiert das Kapital in einem defensiven geldmarktnahen Rentenfonds. Diese Strategie hat den Mediolanum Life Plan zuletzt erfolgreich durch die Pandemie und die Einschnitte der Ukraine-Krise getragen.

### Wie unterscheidet sich das Produkt von seinen Mitbewerbern?

Der eingesetzte Service der IIS ist tatsächlich einzigartig in Deutschland. Entnahmepläne oder Beitragsdepots gibt es viele, doch keines bietet eine automatische Cost-Average-Optimierung. Diese erfolgt nach im Vorfeld festgelegten Regeln und wird automatisch ohne Kundenkontakt und Berateraufwand umgesetzt – mit Haftung auf Seiten des Versicherers. Wie stark sich das System von den Mitbewerbern abhebt, zeigen die BVI-Zahlen zum Aktienfondsumsatz 2022. Während alle Anbieter 2022 gemeinsam über 100 Mrd. Euro in Aktienfonds verlieren, gewinnt Mediolanum Dank der IIS knapp 8 Mrd. Aktienfonds-Nettomittel-Zuflüsse.

### Wo liegen die Risiken?

Das einzige langfristige Risiko wäre ein so negatives Wirtschaftsszenario, dass der Aktienmarkt sich nie mehr erholen würde. Für entwickelte Märkte sollte solch ein Szenario jedoch nahezu ausgeschlossen sein. Selbst die massiven Abstürze während der Tech-Bubble und der Finanzkrise hat der Markt wieder aufgeholt und dies waren vielfach die besten Phasen für das IIS-System.

### Für welche Anleger ist es geeignet?

Der Mediolanum Life Plan eignet sich für Privatanleger, die sich vor der Inflation schützen und ihre Ersparnisse erhöhen wollen. Der Plan bietet Anlegern als Whole-Life-Tarif zudem die Möglichkeit, flexibel zu agieren. So können Versicherte zusätzliche Einzahlungen in die Police leisten. Und im Falle eines unvorhergesehenen Geldbedarfs sind vorzeitige Rückzahlungen möglich. Mindestens sechs Monate ab Vertragsbeginn kann die teilweise oder vollständige Rückzahlung des aufgelaufenen Kapitals unter bestimmten Bedingungen kostenfrei beantragt werden.

MEDIOLANUM